

Województwo: kujawsko-pomorskie
Powiat: mogileński
Jednostka ewid.: Strzelno [040904_4]
Obręb: Strzelno [0001]
Sekcja: 6.182.22.08.4.3, 13.2.1
ID GN.6640.154.2025

Układ współrzędnych płaskich 2000 strefa: 6
Układ wysokościowy: PL-EVRF2007-NH

Stan na dzień: 04.02.2025 r.

GEOWEGNER Agnieszka Wegner-Fohs
Ostrowite 23/3 62-235 Ostrowite

Nazwa wykonawcy prac geodezyjnych

Krzysztof Wegner
Nr upr. 10706

Imię i nazwisko oraz numer uprawnień
zawodowych kierownika prac geodezyjnych

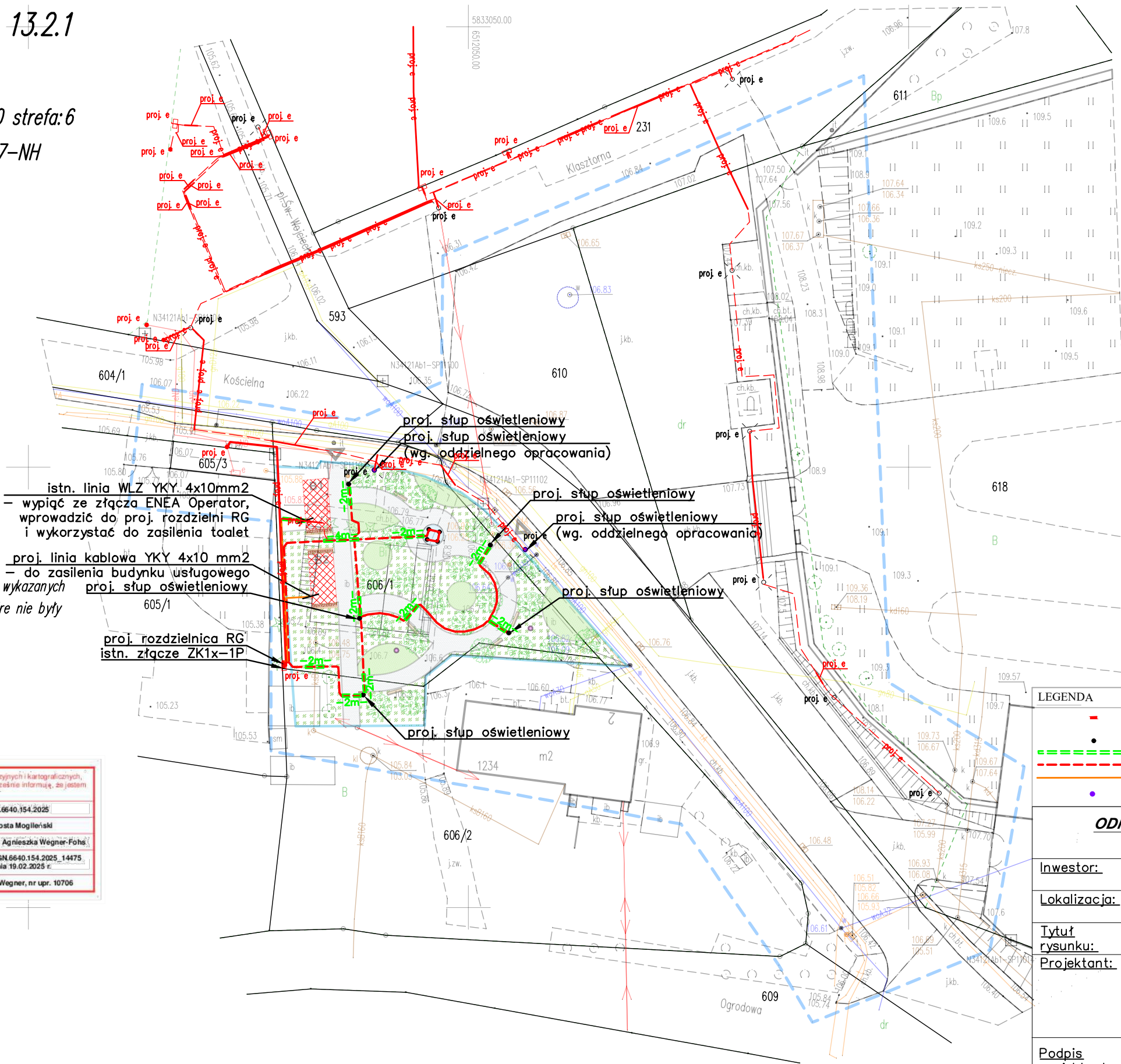
Zakres opracowania: - - - - -

Nie badano stanu służebności gruntowych.
Nie wyklucza się istnienia w terenie innych nie wykazanych
na niniejszej mapie urządzeń podziemnych, które nie były
zgłoszone do inwentaryzacji.

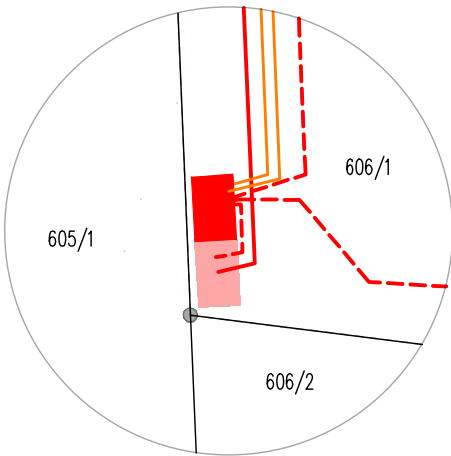
Signed by /
Podpisano przez:
Krzysztof
Franciszek
Wegner
Date / Data:
2025-02-19 14:53

Poświadczam, że niniejszy dokument został opracowany w wyniku prac geodezyjnych i kartograficznych, których rezultaty zawiera operat techniczny pozytywnie zweryfikowany. Jednocześnie informuję, że jestem świadomy odpowiedzialności karnej za złożenie fałszywego oświadczenia.	
Identyfikator zgłoszenia prac geodezyjnych	GN.6640.154.2025
Organ służby geodezyjnej, który otrzymał zgłoszenie	Starosta Mogileński
Wykonawca prac geodezyjnych	GEOWEGNER Agnieszka Wegner-Fohs
Nr i data sporządzenia dokumentu zawierającego wynik pozytywnej weryfikacji	Protokół nr GN.6640.154.2025_14475 z dnia 19.02.2025 r.
Imię i nazwisko, nr uprawnień zawodowych kierownika prac	Krzysztof Wegner, nr upr. 10706

MAPA SYTUACYJNO-WYSOKOŚCIOWA
DO CELÓW PROJEKTOWYCH
SKALA 1: 500



SZCZEGÓŁ LOKALIZACJI
PROJ. ROZDZIELNI RG



Za zgodność mapy do
celów projektowych
z oryginałem

LEGENDA	
	Proj. szafa kablowa/rozdzielnica RG
	Proj. słup oświetleniowy
	Proj. rura osłonowa
	Proj. oświetleniowa linia kablowa
	Proj. wewnętrzna linia zasilania
	Proj. wg. oddzielnego opracowania słup oświetleniowy

ODNOWA PRZESTRZENI PUBLICZNYCH
NA TERENIE GMINY STRZELNO

Inwestor:	Gmina Strzelno ul. Cieśliewicza 2, 88-320 Strzelno
Lokalizacja:	ul. Kościelna, 88-320 Strzelno, gm. Strzelno dz. ewid. nr 606/1, 606/2, 604/2, obr. Strzelno
Tytuł rysunku:	Projekt zagospodarowania terenu (branża elektryczna)
Projektant:	mgr inż. Patryk Szambelan upr. bud. do proj. w spec. instalacyjnej w zakresie sieci, instalacji i urządzeń elektrycznych i elektroenergetycznych nr upr. KUP/0203/PBE/18
Podpis projektanta:	
Data:	26.06.2025